



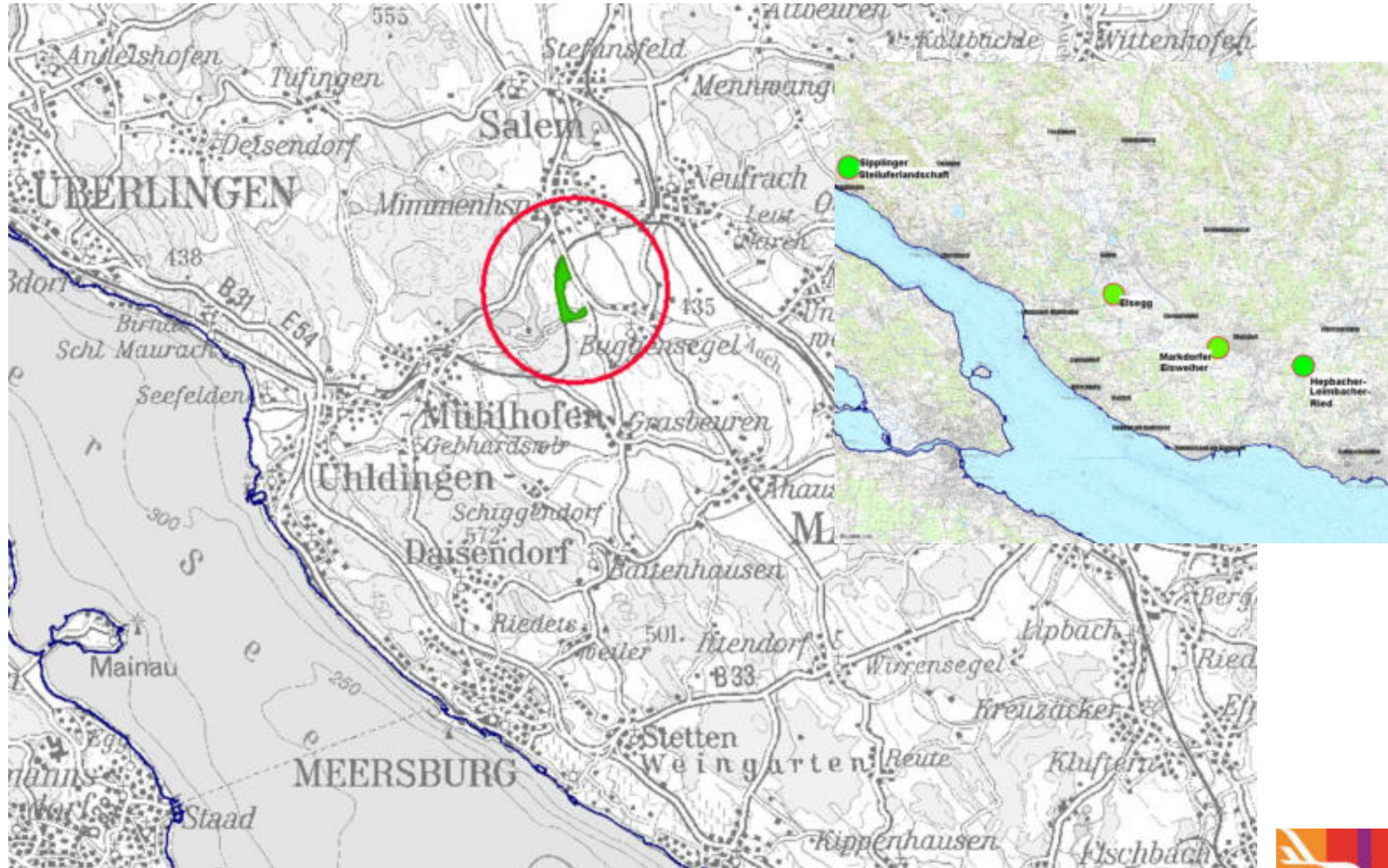
Beweidungsprojekt „Storch und Stier im wiedervernässten Urstromtal Elsegg“

Stiftung Naturschutzfonds
9. Symposium am 22. Juni 2015



BEWEIDUNGSPROJEKT

„Storch und Stier im wiedervernässten Urstromtal Elsegg“, Salem
Buggensegel - Bodenseekreis





BEWEIDUNGSPROJEKT

„Storch und Stier im wiedervernässten Urstromtal Elsegg“, Salem
Buggensegel - Bodenseekreis



 **LRA Bodenseekreis -
Umweltschutzamt
2007**

**Projekt
"Storch und Stier
im wiedervernässten
Urstromtal Elsegg"**

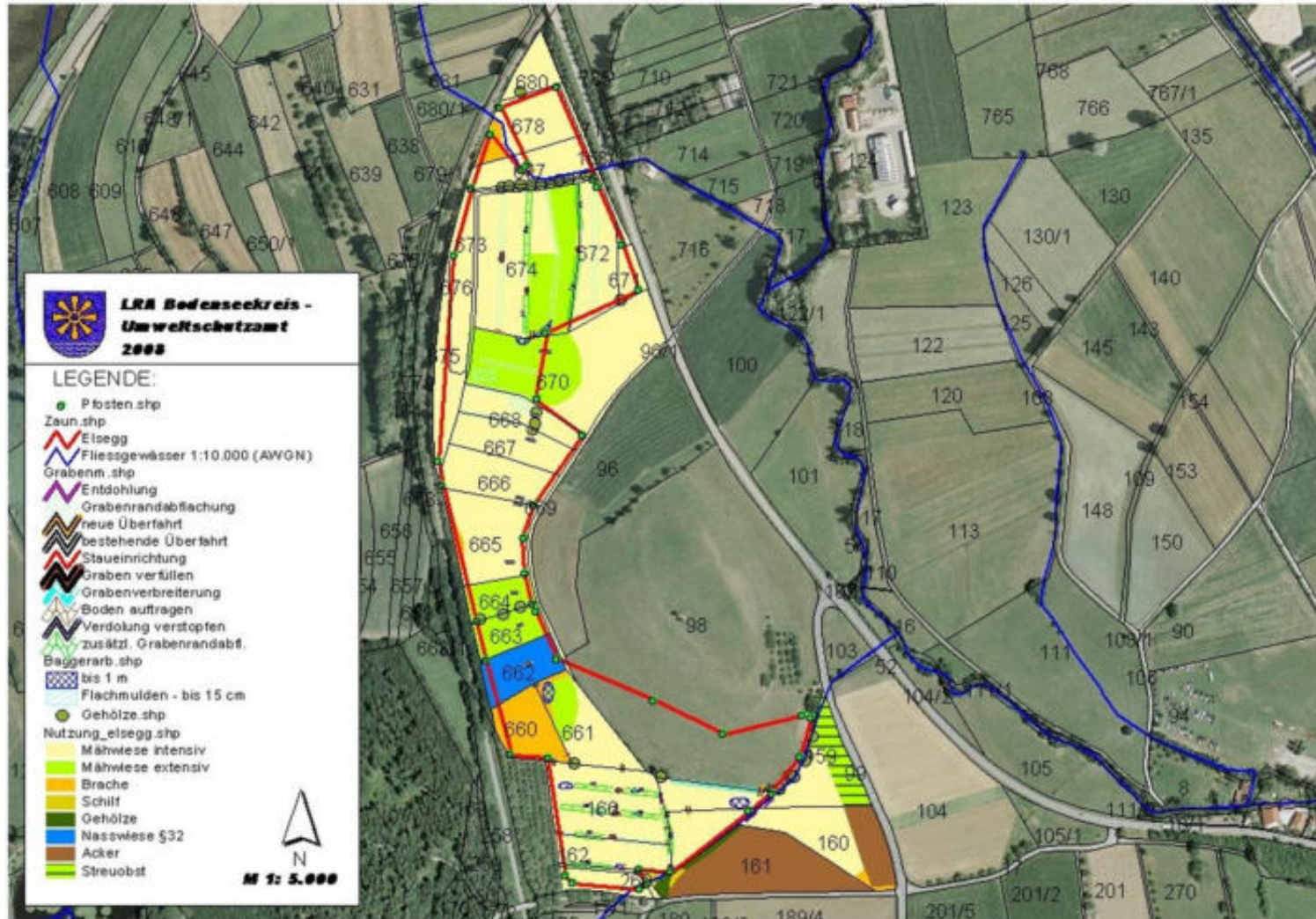

N

M 1: 30.000 / 1: 7.500



BEWEIDUNGSPROJEKT

„Storch und Stier im wiedervernässten Urstromtal Elsegg“, Salem
Buggensegel - Bodenseekreis





BEWEIDUNGSPROJEKT

„Storch und Stier im wiedervernässten Urstromtal Elsegg“, Salem
Buggensegel - Bodenseekreis

Maßnahmen & Ergebnisse





BEWEIDUNGSPROJEKT

„Storch und Stier im wiedervernässten Urstromtal Elsegg“, Salem
Buggensegel - Bodenseekreis



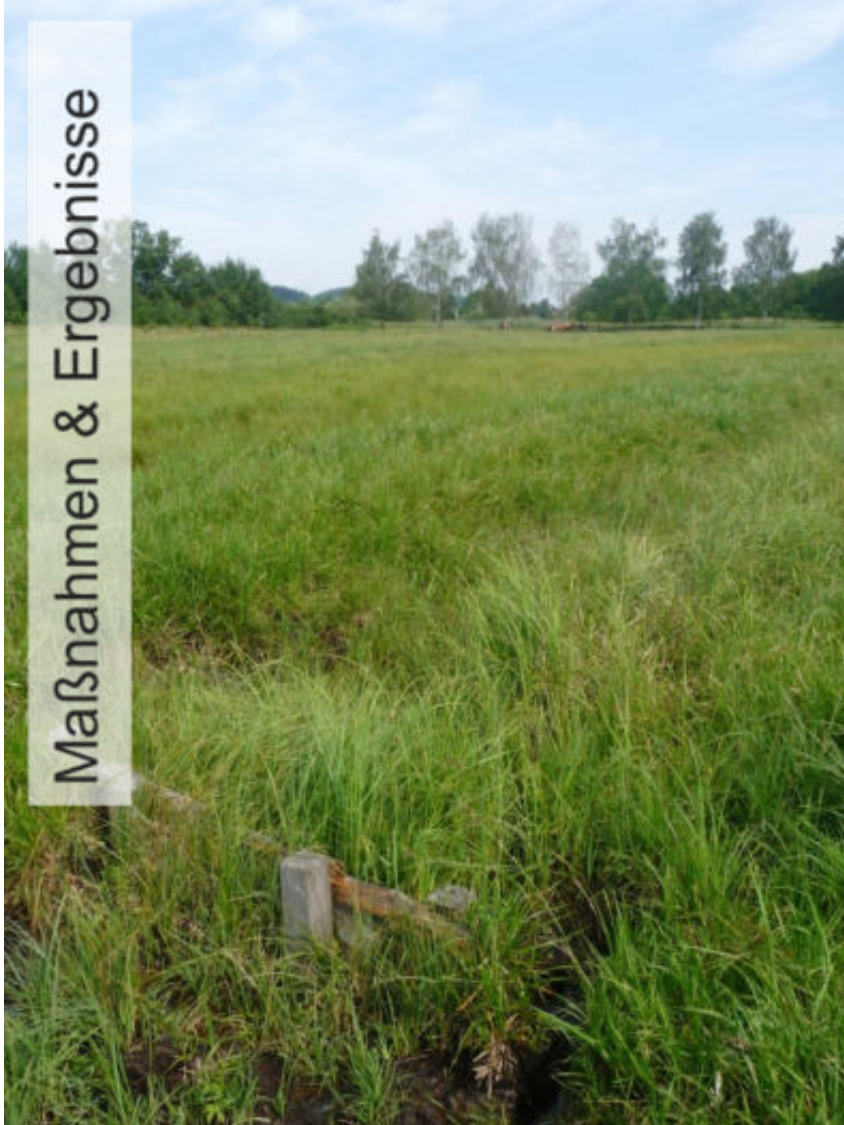
Maßnahmen & Ergebnisse



BEWEIDUNGSPROJEKT

„Storch und Stier im wiedervernässten Urstromtal Elsegg“, Salem
Buggensegel - Bodenseekreis

Maßnahmen & Ergebnisse





BEWEIDUNGSPROJEKT

„Storch und Stier im wiedervernässten Urstromtal Elsegg“, Salem
Buggensegel - Bodenseekreis



Maßnahmen & Ergebnisse



Sumpfdotterblume



BEWEIDUNGSPROJEKT

„Storch und Stier im wiedervernässten Urstromtal Elsegg“, Salem
Buggensegel - Bodenseekreis

Maßnahmen & Ergebnisse





BEWEIDUNGSPROJEKT

„Storch und Stier im wiedervernässten Urstromtal Elsegg“, Salem
Buggensegel - Bodenseekreis

Maßnahmen & Ergebnisse





BEWEIDUNGSPROJEKT

„Storch und Stier im wiedervernässten Urstromtal Elsegg“, Salem
Buggensegel - Bodenseekreis





BEWEIDUNGSPROJEKT

„Storch und Stier im wiedervernässten Urstromtal Elsegg“, Salem
Buggensegel - Bodenseekreis





BEWEIDUNGSPROJEKT

„Storch und Stier im wiedervernässten Urstromtal Elsegg“, Salem
Buggensegel - Bodenseekreis

Maßnahmen & Ergebnisse



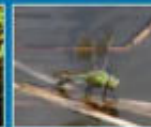


Storch und Stier im wiedervernässten Urstromtal Elsegg

Zahlreiche Tiere und Pflanzen brauchen feuchte Lebensräume. Frische Lössen in Tümpeln ab, Wiesensüßgall holen sich an den Grabenrändern ihre Nahrung. Früher waren Feuchtbiootope in den eiszeitlich geformten Niederungen Oberschwabens, wie dem Salmer Urstromtal, landschaftsprägend. Entwässerung und intensive landwirtschaftliche Nutzung führten in den letzten 50 Jahren zu einem schleichenden Verlust dieser Lebensräume.



Auch im Urstromtal Elsegg wurde durch Entwässerungsmaßnahmen eine intensive landwirtschaftliche Nutzung ermöglicht. Zeitlich werden auf einer Fläche von ca. 19 ha die ursprünglichen Niedermoorbereiche durch die Rückhaltung von Wasser mitsamt auflauer Grabenwässer und die damit einhergehende Anhebung des Grundwasserspiegels wieder belebt. Bläuen- und sumpferiche Nasswiesen sowie Hochsauerampferfluren mit ihrem charakteristischen Arten wie Sumpfdotterblume, Mäntelk, Gilbweiderich, Schilfkraut und Stumpfhirn können wieder Fuß fassen. Abgetrocknete Grabenränder und seichte Kleingewässer bieten Lebensraum für Libellen sowie verschiedene Wasserinsekten. Als Teil der Nahrungsnetze entwässern diese wiederum verschiedene Wiesensüßgall, wie Storch, Kiebitz und Bekassine.



Auf die Ergebnisse der extensiven landwirtschaftlichen Nutzung des Gebietes fußt die lokale Landwirtin geparnt. Mit robusten Tierarten wie Vieh und in den Wäldern beweidet, wird das Gebiet mit seiner Unzersetztheit langfristig naturnah entwickelt.



abst. Grabenwässer sorgen für frische Biotone. Starke Feud sich die Störche. In die Sumpfdotterblume und große Kleingallur sind typische Arten der Feucht- und Sumpfwiesen voran; Gelbbläuerchen in den in seichten fließenden Kleingewässern. Die Sumpfschnecke ist häufig in der Nähe von stehenden Gewässern anzutreffen.





BEWEIDUNGSPROJEKT

„Storch und Stier im wiedervernässten Urstromtal Elsegg“, Salem
Buggensegel - Bodenseekreis





Vielen Dank für Ihr Interesse